

ioplee

Manuale d'uso e
manutenzione



8-10m
WIRELESS
RANGE

800
1200
1600

DPI



SILENT
TOUCH



MICRO
RECEIVER



ON/OFF
SWITCH



6 KEYS

Mouse senza
fili silenzioso
- Rosso

IOPEXTSMOUSE408BTR



Gentile cliente,
Grazie mille per aver acquistato uno dei nostri prodotti. Vi preghiamo di leggere attentamente questo manuale di istruzioni e di conservarlo, in quanto fornisce informazioni preziose per un uso e una manutenzione sicuri.

INDICE

- 1 Istruzioni di sicurezza**
- 2 Descrizione del prodotto**
- 3 Prima del primo utilizzo**
- 4 Istruzioni per l'uso**
- 5 Pulizia e manutenzione**
- 6 Risoluzione dei problemi**
- 7 Specifiche tecniche**
- 8 Smaltimento**
- 9 Garanzia e conformità**



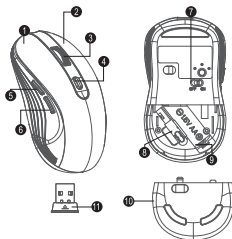
1 Istruzioni di sicurezza

- Non smontare o modificare questo prodotto in alcun modo.
- Non immergere il prodotto in alcun tipo di liquido e non permettere che il liquido penetri nel prodotto (per evitare perdite di batteria, surriscaldamento o esplosione).
- Non fare clic sui pulsanti del mouse con eccessiva forza.
- Non far cadere il prodotto (per non danneggiare il guscio del mouse o allentare le parti interne).
- Questo dispositivo non è un giocattolo. Tenere il dispositivo fuori dalla portata dei bambini (che potrebbero ferirsi o danneggiare il dispositivo).
- Non utilizzare un asciugacapelli per asciugare questo prodotto.
- Non collocare il prodotto in un forno o in un microonde.
- Non esporre il prodotto a forti campi magnetici.
- Utilizzare questo prodotto solo in un ambiente asciutto.
- Tenere il prodotto lontano da qualsiasi apparecchiatura medica (per evitare interferenze wireless).



- Non esporre il prodotto a temperature estreme o a rapidi cambiamenti di temperatura.
- Non collocare fiamme aperte/esposte, come candele accese, su questo prodotto.
- Questo prodotto contiene una batteria AA. Si prega di notare:
 - A. Quando si inserisce la batteria, assicurarsi che i terminali positivo e negativo della batteria siano collegati correttamente.
 - B. Se la batteria si esaurisce, perde o non viene utilizzata per un periodo prolungato, spegnere l'interruttore di alimentazione e rimuovere la batteria.
 - C. Non esporre la batteria a calore eccessivo (ad es. luce solare, fuoco).
 - D. Tenere la batteria lontano dalla portata dei bambini (per evitare di ingerirla accidentalmente).
 - E. Non riscaldare la batteria.
 - F. Non smontare, danneggiare o cortocircuitare la batteria.
 - G. La durata della batteria varia a seconda dell'utilizzo. Le batterie dismesse devono essere smaltite in conformità alle normative locali.

2 Descrizione del prodotto

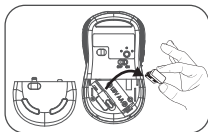


1. Pulsante sinistro
2. Pulsante destro
3. Rotella di scorrimento
4. Pulsante DPI
5. Pulsante di avanzamento
6. Pulsante di arretramento

7. Pulsante ON/OFF
8. Slot per ricevitore USB
9. Alloggiamento della batteria
10. Coperchio della batteria
11. Ricevitore USB

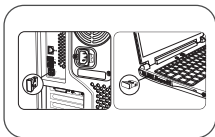
3 Prima del primo utilizzo

1. Prima di utilizzare il dispositivo, leggere il presente manuale d'uso e seguire attentamente le istruzioni.
2. Dopo il disimballaggio, verificare che tutti gli accessori necessari siano stati forniti con il prodotto. In caso contrario, contattare il negozio in cui è stato acquistato il prodotto.
3. Aprire il coperchio della batteria (10) e rimuovere la batteria e la linguetta isolante dal vano batteria (9).
4. Installare la batteria secondo la sua polarità nell'apposito alloggiamento (9).
5. Rimuovere il ricevitore USB (11) dallo slot del ricevitore USB (8).
6. Chiudere con cura il coperchio della batteria (10).



4 Istruzioni per l'uso

1. Collegare il ricevitore USB (11) alla porta USB A del dispositivo in uso.



2. Portare il pulsante ON/OFF (7) in posizione "ON" e attendere da 3 a 5 secondi. Il mouse si accoppierà automaticamente con il ricevitore USB e il dispositivo in uso riconoscerà automaticamente il mouse.





IOPEXTSMOUSE408BTR

Mouse senza fili silenzioso - Rosso

ioplee

3.È possibile regolare la sensibilità del mouse premendo il pulsante DPI (modificando i DPI a 800, 1200 e 1600) (4).

4.Al termine, portare il pulsante ON/OFF (7) in posizione "OFF" e conservare il ricevitore USB (11).

Nota: il mouse può funzionare solo entro 8-10 metri dal computer/laptop.

5 Pulizia e manutenzione


- Portare il pulsante ON/OFF (7) in posizione "OFF".
- Pulire il guscio del mouse con un panno umido e non far penetrare liquidi all'interno del mouse.
- Usare un piccolo pennello, un bastoncino di cotone o uno stuzzicadenti per pulire la rotella di scorrimento e gli spazi tra i pulsanti.
- Prima di riporre il dispositivo, portare il pulsante ON/OFF (7) in posizione "OFF" e rimuovere la batteria. Utilizzare una copertura protettiva o un sacchetto di stoffa per evitare l'accumulo di polvere e conservarlo in un luogo asciutto e ventilato.
- Evitare l'esposizione prolungata alla luce del sole (che potrebbe danneggiare il dispositivo).

6 Risoluzione dei problemi

Problema	Possibile motivo	Soluzione
Il mouse non si collega al computer	Il ricevitore USB non è collegato correttamente	Ricollegare il ricevitore USB
	Il pulsante ON/OFF è in posizione "OFF".	Portare il pulsante ON/OFF (7) in posizione "ON".
	Batteria installata al contrario	Installare correttamente la batteria rispettando la polarità
	Batteria esaurita	Sostituire la batteria con una nuova

7 Specifiche tecniche

Tipo	Mouse senza fili 2.4G
DPI	800/1200/1600+/-20%
Numero di tasti	6
Tipo di connessione	Dongle USB A
Colore	Rosso
Batteria	1 x AA incluso
Distanza di lavoro	8-10 M
Suono chiave	Chiavi silenziose
Software supportato	Chrome OS, MacOS, Windows
Pulsante ON/OFF	Sì
Pacchetto comprensivo di accessori	1. Mouse 2. Ricevitore USB 3. Manuale d'uso 4. 1 batteria AA 5. Scheda di garanzia
Dimensioni del prodotto LxLxH (mm) (prodotto stesso)	112 x 63 x 39 (± 1)
Peso netto del prodotto (g) (senza confezione e accessori)	65 ± 5 (con ricevitore, senza batteria)

Specifiche RF	Frequenza di lavoro RF 2.4G: 2405MHz - 2470MHz, potenza di uscita massima 4dB.
Dispositivo di ricarica	Nessun dispositivo di ricarica induso. 

8 Smaltimento

Questa sezione descrive il trattamento delle apparecchiature elettriche ed elettroniche al termine della loro vita utile (applicabile nei Paesi membri dell'Unione Europea e in altri Paesi europei che gestiscono un sistema di raccolta differenziata dei rifiuti).

Il simbolo del bidone barrato mostrato nell'immagine qui sopra, apposto sul prodotto o sulla sua confezione, indica che il prodotto non deve essere trattato con i rifiuti domestici. Deve essere portato in un punto di raccolta dei rifiuti elettrici ed elettronici per essere riciclato e smaltito. Lo smaltimento, la raccolta e il riciclaggio appropriati dei materiali garantiscono che l'utente si impegni in pratiche sostenibili dal punto di vista ambientale. Per ulteriori informazioni sul riciclaggio di questo prodotto, contattare il comune, il centro di smaltimento rifiuti locale o il negozio in cui è stato acquistato il prodotto.

In conformità al Decreto Legislativo 14 marzo 2014, n. 49, "Attuazione della direttiva 2012/19/UE sui rifiuti di apparecchiature elettriche ed elettroniche (RAEE)",



il simbolo del cassonetto barrato presente sull'apparecchio e/o sulla sua confezione indica che il prodotto deve essere raccolto separatamente dagli altri rifiuti a fine vita. Pertanto, l'utente deve smaltire l'apparecchio a fine vita presso gli appositi punti di raccolta dei rifiuti elettronici ed elettrici. In alternativa, l'utente può restituirlo al rivenditore al momento dell'acquisto di un nuovo apparecchio equivalente, su base individuale. Lo smaltimento e la raccolta differenziata di questo apparecchio contribuiscono a prevenire potenziali effetti negativi sull'ambiente e sulla salute umana. Lo smaltimento non autorizzato del prodotto da parte dell'utente può comportare l'applicazione di sanzioni amministrative previste dalla normativa vigente.

9 Garanzia e conformità

La presente Garanzia IOPLÉE si applica solo ai prodotti IOPLÉE acquistati per uso personale e non a quelli destinati alla rivendita.

Il prodotto **IOPLÉE** è garantito in conformità ai termini e alle condizioni della presente garanzia contro i difetti di fabbricazione e di conformità per un periodo di 2 anni, che decorre dalla consegna dell'articolo, se acquistato da un rivenditore ufficiale.

La garanzia non sarà valida se il prodotto è stato aperto, in presenza di danni fisici, di danni derivanti da uso improprio, da modifiche, da riparazioni effettuate da persone non autorizzate, da negligenza e nel caso in cui il prodotto sia stato utilizzato per scopi diversi da quelli per cui è stato concepito; inoltre, la garanzia legale non si applicherà se le modalità di acquisto o altre circostanze dimostrino, con ragionevole certezza, che l'acquisto stesso non è finalizzato

esclusivamente al consumo privato.

Nel caso in cui il prodotto sia difettoso, è possibile restituirlo al rivenditore insieme a una descrizione del tipo di malfunzionamento, alla prova d'acquisto e a eventuali accessori.

Se il prodotto è ancora in garanzia, riceverete un prodotto sostitutivo (se disponibile) dal rivenditore.

I seguenti motivi di danni/difetti al prodotto non sono coperti dalla garanzia:

- Danni accidentali o derivanti da un uso non corretto o improprio, dal contatto con liquidi, da danni causati da incidenti o eventi di forza maggiore come incendi, terremoti, inondazioni, atti vandalici, furti o altre cause esterne.
- Danni estetici come graffi, ammaccature, rotture di parti in plastica o danni causati da errori di manipolazione.
- Difetti derivanti dalla normale usura del prodotto (invecchiamento del prodotto).
- Incompatibilità con altri prodotti hardware/software non elencati nei requisiti minimi di sistema.



IOPEXTSMOUSE408BTR

Mouse senza fili silenzioso - Rosso

ioplee

- Accessori di consumo come batterie, coperture protettive e fusibili, che normalmente si consumano nel tempo.
- Problemi dovuti a non conformità in materia di manodopera o materiali.
non elencati nei requisiti minimi di sistema.

In nessun caso il produttore sarà responsabile per danni incidentali o consequenziali, compresa la perdita di profitti commerciali o altri danni commerciali derivanti dall'uso del prodotto.

A causa della continua evoluzione tecnologica dei prodotti, i dati contenuti nel presente manuale possono subire leggere modifiche senza preavviso da parte del produttore.



Fabbricati in Cina



Dear Customer,
Thank you very much for purchasing one of our products. We kindly ask you to read this instruction manual carefully and to keep it, as it provides valuable information regarding safe use and maintenance.

INDEX

- 1 Safety Instructions**
- 2 Product Description**
- 3 Before first use**
- 4 Operating Instructions**
- 5 Cleaning and maintenance**
- 6 Troubleshooting**
- 7 Technical Specification**
- 8 Disposal**
- 9 Warranty and Compliance**



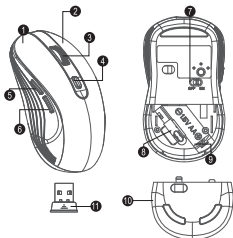
1 Safety Instructions

- Do not disassemble or modify this product in any way.
- Do not immerse the product in any type of liquid or allow liquid to enter the product (to avoid battery leakage, overheating, or explosion).
- Do not click the mouse buttons with excessive force.
- Do not drop this product (as this may damage the mouse shell or loosen the internal parts).
- This device is not a toy. Please keep this device out of the reach of children (as they may injure themselves or damage the device).
- Do not use a hair dryer to dry this product.
- Do not place this product in an oven or microwave.
- Do not expose the product to strong magnetic fields.
- Use this product in a dry environment only.
- Keep this product away from any medical equipment (to prevent wireless interference).
- Do not expose this product to extreme temperatures or rapid changes in temperature.
- Do not place open/exposed flames, such as lit candles, on this product.



- This product contains one AA battery. Please note:
 - A. When inserting the battery, ensure that the positive and negative terminals of the battery are correctly connected.
 - B. If the battery runs out, leaks, or is not used for an extended period, turn off the power switch and remove the battery.
 - C. Do not expose the battery to excessive heat (e.g., sunlight, fire).
 - D. Please keep the battery away from children (to prevent the accidental swallowing of a battery).
 - E. Do not heat the battery.
 - F. Do not disassemble, damage or short-circuit the battery.
 - G. Battery life varies depending on usage. Discarded batteries should be disposed of in accordance with local regulations.

2 Product Description

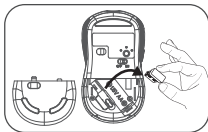


- 1.Left button
- 2.Right button
- 3.Scroll wheel
- 4.DPI button
- 5.Forward button
- 6.Backward button

- 7.ON/OFF button
 - 8.USB receiver slot
 - 9.Battery slot
- 10.Battery cover
 - 11.USB receiver

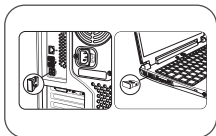
3 Before first use

- Before using the device, please read this user manual and follow the instructions carefully.
- After unpacking, confirm that all the required accessories have been provided with the product. If not, please contact the store where you purchased the product.
- Open the battery cover(10),remove the battery and the battery insulating sheet from the battery slot (9).
- Install the battery according to its polarity in the battery slot (9).
- Remove the USB receiver (11) from the USB receiver slot (8).
- Carefully close the battery cover (10).



4 Operating Instructions

1. Plug the USB receiver (11) into the USB A port of the device you are using.



2. Turn the ON/OFF button (7) to the "ON" position and wait 3 to 5 seconds. The mouse will automatically pair with the USB receiver, and the device you are using will automatically recognize the mouse.





IOPEXTSMOUSE408BTR
Red Silent Wireless mouse

ioplee

3.You can adjust the sensitivity of the mouse by pressing the DPI button (altering the DPI to 800, 1200, and 1600) (4).

4.Once finished, please turn the ON/OFF button (7) to the "OFF" position and keep the USB receiver (11).

Note: The mouse can only operate within 8-10 meters of the computer/laptop.



5 Cleaning and Maintenance

- Turn the ON/OFF button (7) to the "OFF" position.
- Wipe the mouse shell with a damp cloth and do not allow liquids to enter the inside of the mouse.
- Use a small brush, cotton swab, or toothpick to clean the scroll wheel and the gaps between the buttons.
- Before storing this device, please turn the ON/OFF button (7) to the "OFF" position and remove the battery. Use a protective cover or cloth bag to prevent dust accumulation and store it in a dry and ventilated place.
- Avoid prolonged exposure to sunlight (as this may damage the device).

6 Troubleshooting

Problem	Possible Reason	Solution
Mouse cannot connect to computer	USB receiver not plugged in properly	Re-plug USB receiver
	The ON/OFF button is in the "OFF" position	Turn the ON/OFF button (7) to the "ON" position
	Battery installed backwards	Install the battery correctly according to its polarity
	Battery depleted	Replace with new battery




7 Technical Specification

Type	2.4G Wireless Mouse
DPI	800/1200/1600+/-20%
Number of Keys	6
Connection Type	USB A Dongle
Colour	Red
Battery	1 x AA included
Working Distance	8-10 M
Key Sound	Silent Keys
Supported Software	Chrome OS, MacOS, Windows
ON/Off Button	Yes
Package including accessories	1. Mouse 2. USB Receiver 3. User Manual 4. 1 x AA Battery 5. Warranty Card
Product Size LxWxH (mm) (Product itself)	112 x 63 x 39 (± 1)
Product net weight (g) (without package & Accessories)	65 ± 5 (with receiver, without battery)



IOPEXTSMOUSE408BTR
Red Silent Wireless mouse



RF Specification	RF 2.4G working frequency: 2405MHz - 2470MHz, Max. output power 4dB.
Charging Device	No charging device including. 



IOPEXTSMOUSE408BTR
Red Silent Wireless mouse

ioplee

8 Disposal

This section describes the processing of electric and electronic equipment at the end of their service life (applicable in member countries of the European Union and other European countries operating a selective waste collection system).

The crossed-out wheeled bin symbol shown in the image above, affixed to the product or its packaging, indicates that the product must not be processed with household waste. It must be brought to an electric and electronic waste collection point for recycling and disposal. The appropriate disposal, collection and recycling of the materials ensure that the user is engaging in environmentally sustainable practices. For further information regarding the recycling of this product, please contact your municipality, local waste disposal centre or the store where the product was purchased.

In accordance with the Legislative Decree of March 14, 2014, No. 49, "Implementation of Directive





2012/19/EU on Waste Electrical and Electronic Equipment (WEEE)", the crossed-out wheeled bin symbol on the appliance and/or its packaging indicates that the product must be collected separately from other waste at the end of its life. Therefore, the user should dispose of the end-of-life appliance at the appropriate collection points for electronic and electrical waste. Alternatively, the user can return it to the retailer when purchasing a new equivalent appliance, on a one-to-one basis. The separate disposal and collection of this appliance help to prevent potential negative effects on the environment and human health. Unauthorized disposal of the product by the user may result in the application of administrative sanctions enforced by current regulations.



9 Warranty and Compliance

This IOPLEE Warranty applies only to IOPLEE products purchased for personal use and not those intended for resale.

Your **IOPLEE** product is warranted in accordance with the terms and conditions of this warranty against defects in workmanship and conformity for a period of a 2 years, and that period begins upon delivery of the item, if purchased from an official dealer.

The warranty **will not be valid** if the product has been opened, in the presence of physical damage, damage resulting from incorrect use, modifications, repairs by unauthorized persons, negligence and in the event that the product has been used for purposes other than those for which it was intended; furthermore, the **legal guarantee will not apply** if the purchase methods or other circumstances demonstrate, with reasonable certainty, that the



purchase itself is not exclusively aimed at private consumption .

In the event that the product is defective, it can be returned to the retailer along with a description of the type of malfunction, proof of purchase, and any accessories.

If the product is still under warranty, you will receive a replacement product (if available) from the dealer.

The following reasons for damage/defect to product are not covered by the warranty:

- Accidental damage or damage resulting from incorrect or improper use, contact with liquids, damage caused by accidents or force majeure events such as fires, earthquakes, floods, vandalism, theft, or other external causes.
- Cosmetic damage such as scratches, dents, breakage of plastic parts, or damage caused by handling errors.
- Defects resulting from normal product wear and tear (product aging).
- Incompatibility with other hardware/software products not listed in the minimum system requirements.



IOEXTSMOUSE408BTR
Red Silent Wireless mouse

ioplee

- Consumable accessories such as batteries, protective covers, and fuses, which normally wear out over time.
- Problems due to non-compliance related to labour or materials.

In no event shall the manufacturer be liable for incidental or consequential damages, including any loss of business profits or other commercial damage resulting from the use of the product.

Due to the rapidly evolving nature of our products, the content of this manual may be subject to change without prior notice.



Made in China



ioplee

Prodotto e importato da Exertis Supply Chain Services Limited.
Unità 21 Fonthill Business Park, Clondalkin, Dublin 22, D22 FR82, Dublino, Irlanda

Manufactured and imported by Exertis Supply Chain Services Limited.
Unit 21 Fonthill Business Park, Clondalkin, Dublin 22, D22 FR82, Dublin, Ireland

"IOPLEE" marchio utilizzato su licenza Unieuro
"IOPLEE" used under license from Unieuro